

# BITUTHENE® LM

GCP su yalıtım membranlarıyla birlikte kullanım için iki bileşenli elastomerik sıvı uygulanan detaylandırma bileşimi.

## Uygulamalar

BITUTHENE®LM, su geçirmezliğin kesintisiz olmasının temin edilmesi için sıvı uygulanan su yalıtım ürünlerinin gerekli olduğu yerlerde GCP tabaka sistemlerini tamamlamaya yönelik dizayn edilmiştir. BITUTHENE®LM kürlendikten sonra dayanıklı, eksiz, kauçuk benzeri bir su geçirmez tabaka oluşturur.

BITUTHENE®LM için uygun tipik detaylar:

- kazık sonlandırmaları.
- boru penetrasyonları.
- yağma yüzeyler üstünde membran sürekliliği.
- iç köşeler.
- zor detaylar.

BITUTHENE®LM'in iki bileşeni sahada birbirine karıştırılarak, BITUTHENE®ve PREPRUFE®yalıtım sistemleri ile birlikte basit ve hızlı bir su yalıtım detaylandırma yardımcısı elde edilmektedir.

## Avantajları

- Sıvı uygulanır - Düzgün olmayan profillere uygun.
- Su geçirmez - Su buharı ve su basıncına karşı mukavemetli.
- Sağlam, kaçuk benzeri - esnek ve hasarlara karşı mukavemetli.
- Ek yeri yok - Derzsiz membran.
- Kimyasal kürlenme - sıcaklık değişimlerinden etkilenmez.
- Soğuk uygulanır - Ateş tehlikesi yoktur.
- PREPRUFE® ve BITUTHENE® uyumlu - Her iki su yalıtım membran sistemini tamamlar.

## Montaj

### Alt tabakanın hazırlanması

Yüzeylerin kuru olması ve toz, kir, yağ veya benzeri kirlenici maddeleri içermemesi gerekir. Ortam sıcaklığı +5 °C ve üzeri olmalıdır. BITUTHENE®Sıvı Membran (LM) tercihen BITUTHENE®su yalıtım membranlarının montajından önce uygulanmalıdır. BITUTHENE®LM çıkıntılı yüzeylerin yalıtımı için de kullanılabilir. BITUTHENE®tabaka membranlarla minimum 50 mm'lik bindirme kullanılarak birleştirilmelidir. BITUTHENE®LM, kuru Primer, B1 ve B2 ve BITUTHENE®ve PREPRUFE®sistemlerinde kullanılan bileşimlerle uyumludur. BITUTHENE®LM temiz, kuru metal yüzeylere de yapışır.

## Karıştırma

BITUTHENE®Sıvı Membran (LM), B bileşeni kapağın altında karıştırılmamış ayrı bir şekilde olmak üzere A bileşeniyle birlikte tek bir teneke kutu içerisinde temin edilir. B bileşenini (saydam) A bileşenine (siyah) ekleyin. MR2 küreğinin (80 mm çapında) takılı olduğu bir mikserle düşük hızda karıştırın. İki bileşeni yaklaşık 1 dakika boyunca 100 d/d hızda karıştırın. Ardından 200-300 d/d hızla 2-3 dakika kadar daha karıştırmaya devam edin. Karıştırma esnasında kabın kenarları ve dibini kazıyarak malzemenin birbirine iyice karışmasını sağlayın. +10 °C'nin altındaki sıcaklıklarda karışım ve işlenebilirliği geliştirmek için +20 °C'de bir gece bekletin. Alet ve araçları, solvent kullanarak BITUTHENE®Sıvı Membran kürlenmeden önce temizleyin.

## Uygulama

BITUTHENE®Sıvı Membranı minimum 2,5 mm'lik bir kalınlık elde edecek şekilde tarak veya düz mala, uygulama tabancası veya bir çekçek kullanarak uygulayın. BITUTHENE®Sıvı Membran bir kez karıştırıldıktan sonra normal ortam sıcaklıklarında bir saat içerisinde uygulanmalıdır. Kalınlaşan malzemeler kullanılmamalıdır.

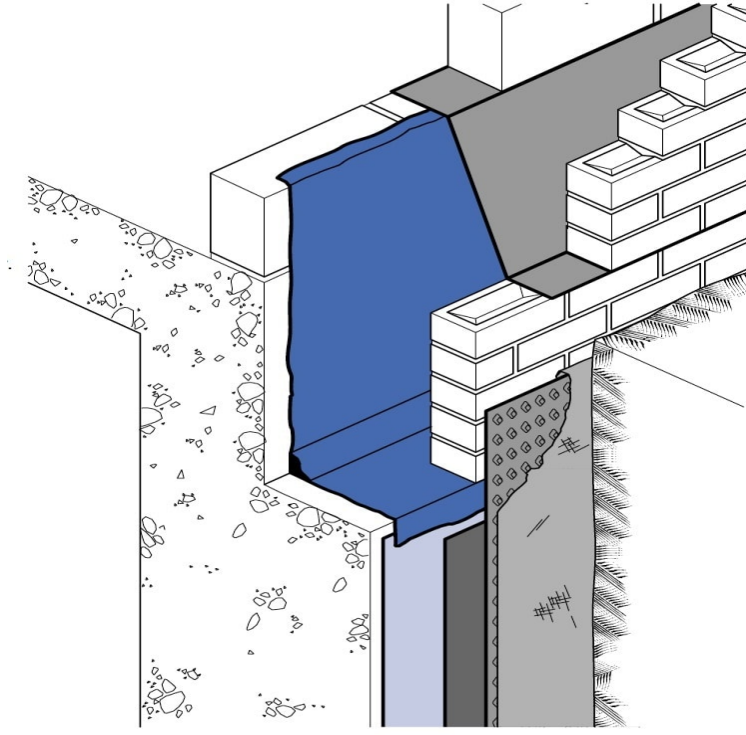
BITUTHENE®Sıvı Membran, su yalıtımında süreklilik sağlamak için BITUTHENE®Membran ile üst üste bindirilmeden önce 24 saat kürlenmeye bırakılmalıdır.

## NBS Şartname Maddesi

Madde J40 370'e bakınız.

## Sağlık ve Güvenlik

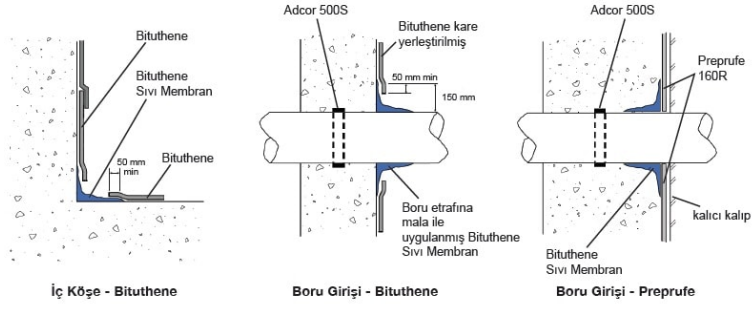
Kullanmadan önce ürün etiketini ve Güvenlik Bilgi Formunu (SDS) okuyunuz. Kullanıcıların tüm risk ve güvenlik ibarelerine uyması gereklidir. Güvenlik Bilgi Formları GCP YKST'den edinilebileceği gibi, gcpat.com adresinden de temin edilebilir.



Verilen detaylar yalnızca tipik örnekler olup ayrıntılı çalışmalar değildir. Detaylar ve sorunların çözümü ile ilgili yardım almak için lütfen GCP Teknik Servislerini arayınız.

## Ticari Şekli

BITUTHENE® Sıvı Membran	5,7 litrelik paket (A ve B Bileşenleri)
Yaklaşık Kaplama	BITUTHENE® Sıvı Membran 5,7 litre (A ve B Bileşenleri)
2,5 mm kalınlık x 300 mm gen.	7,6 lin m (2,28 m <sup>2</sup> /birim)
2,5 mm kalınlık x 2 x 150 mm genişlik, 20 mm Tiriz	6,0 lin m
20 mm Tiriz	28,4 lin m
Kaplama oranları, alt tabakanın dokusuna bağlı olarak değişir. Raf Ömrü 12 aydır.	
Tamamlayıcı Ürünler	
Servicised Kürek MR2 (80 mm çap) Adet	
ADCOR® 500S	6 x 5 m rulolar
Yardımcı Donanım	
100 - 500 d/d değişken hızlı Megamikser (1200W 110v Refina marka veya benzeri). Uygulama tabancası, spatula, mala.	



tr.gcpat.com | Türkiye müşteri hizmetleri: +90 216 5930970 ext. 113

Bu belge sadece aşağıda belirtilen son güncellenmiş tarih itibarıyla günceldir ve sadece Türkiye'de kullanım için geçerlidir. Kullanım sırasında en güncel ürün bilgilerini sağlamak için daima aşağıdaki adreste bulunan mevcut bilgilere başvurmanız önemlidir. Yüklenici El Kitapları, Teknik Bültenler, Detay Çizimleri ve detaylandırma önerileri ve diğer ilgili belgeler de [www.tr.gcpat.com](http://www.tr.gcpat.com) adresinde bulunabilir. Bulduğunuz yerdeki koşulların güncel olmasına veya uygulanamayacağından ve içeriğiyle ilgili herhangi bir sorumluluk kabul etmediğinden, diğer web sitelerinde bulunan bilgilere güvenilmemelidir. Herhangi bir çekişme varsa veya daha fazla bilgiye ihtiyacınız varsa, lütfen GCP Müşteri Hizmetleri ile iletişime geçin.

Last Updated: 2023-11-20

[tr.gcpat.com/solutions/products/bituthene-post-applied-waterproofing/bituthene-lm](http://tr.gcpat.com/solutions/products/bituthene-post-applied-waterproofing/bituthene-lm)